



## DESTINATION : PÉAGE EUROPÉEN SUR MESURE



### Défi

De nombreux systèmes de péage et des dizaines d'opérateurs de péage en Europe causent des difficultés quant à l'utilisation des routes, et ne permettent pas un retour rapide à la base :

- Difficultés à suivre la limite de crédit et les péages payés en mode prépayé ou postpayé.
- Nombreuses tâches manuelles dont beaucoup de factures.
- Risque de pénalités en cas de non-paiement d'un péage.
- Réglementations juridiques compliquées qui changent très rapidement au niveau du SET (Système Européen de Télépéage).

### Solution sur mesure Shell avec le boîtier de télépéage européen

Cette solution sur mesure offre une installation et un fonctionnement simples, ainsi qu'une plateforme de gestion des péages et des remises dans les pays tels que : l'Italie, l'Allemagne, la Belgique, l'Autriche, la France, l'Espagne, le Portugal, la Bulgarie, la Hongrie, la Suisse, la Pologne et la Bulgarie. Une solution adaptée à vos besoins.

En outre, Shell propose des mises à jour à bord du véhicule avec une nouvelle couverture pour aider votre entreprise à surmonter les défis liés à l'évolution des réglementations légales.

Comme de plus en plus de pays rejoignent le réseau SET (ou EETS en anglais), nous pourrions appliquer le même enregistrement pour le même dispositif dans les différents pays si cela se révèle nécessaire.

### Boîtier de télépéage européen de Shell - Suivi du véhicule en temps réel amélioré grâce à une nouvelle fonctionnalité

Shell Fleet Assistant - Formule Premium :



#### Gestion des itinéraires

- Des itinéraires optimaux pour les camions en fonction de leurs paramètres.
- Modification de l'itinéraire
- Calcul des frais de péage et de carburant.
- Suivi de la position du conducteur via l'application du chauffeur.
- T4E track & trace - Surveillance de la géolocalisation via le boîtier SET.
- Historique des itinéraires (actuels et planifiés).
- Anticipation des interruptions au niveau du parcours.
- Ferries visibles sur l'itinéraire.



#### Gestion des coûts du parcours

- Calcul des frais de péage en fonction des tarifs des opérateurs.
- Estimation du coût du carburant en fonction des tarifs du contrat Carte Shell.
- Estimation de la longueur de l'itinéraire en km.
- Recommandations quant aux prix disponibles aux stations Shell.



#### Gestion des documents

- Numérisation et livraison des documents.
- Gestion des documents selon les itinéraires planifiés et réalisés et selon le fret.



#### Notifications

- Notifications relatives au statut et à l'état d'avancement (chargement et déchargement).
- Fonction de chat intuitive entre le transitaire et le chauffeur.
- Possibilité de paramétrer la langue.
- Notifications envoyées au transitaire par le chauffeur.



#### Gestion du fret,

- Présentation du fret programmé pour la flotte.
- Suivi de l'état d'avancement du fret par plusieurs transitaires.
- Conservation du statut des itinéraires, des géolocalisations et des messages envoyés dans le module hors ligne par le conducteur.

## Packs disponibles – Shell Fleet Assistant

FORFAIT DE BASE	2,5 <sup>euros</sup> nets / mois
<ul style="list-style-type: none"> <li>✓ <b>Suivi de la position des véhicules avec le boîtier de télépéage européen</b></li> <li>✓ Gestion des itinéraires</li> <li>✓ Estimation des frais de péage</li> <li>✓ Estimation du coût du carburant (Shell Card)</li> <li>✓ Estimation du kilométrage</li> <li>✓ Informations relatives au véhicule</li> <li>✓ Points d'arrêt estimés</li> <li>✓ Informations relatives aux ferries</li> <li>✓ Informations relatives aux stations Shell</li> <li>✓ Gestion du fret</li> <li>✓ Historique de l'itinéraire</li> </ul>	<ul style="list-style-type: none"> <li>× Suivi de l'itinéraire avec l'application chauffeur</li> <li>× Suivi des statuts et de l'état d'avancement pour le chargement et le déchargement</li> <li>× Chat avec le chauffeur</li> <li>× Traduction des notifications selon la langue paramétrée sur l'application</li> <li>× Module hors ligne pour les statuts d'itinéraires et les notifications</li> <li>× Numérisation et gestion des documents</li> <li>× Notifications d'itinéraire (embouteillages, pannes, recommandations de stations-service, etc.)</li> </ul>

FORMULE AVANCE	4,0 <sup>euros</sup> nets / mois
<ul style="list-style-type: none"> <li>✓ <b>Suivi de la position des véhicules avec le boîtier de télépéage européen</b></li> <li>✓ Gestion des itinéraires</li> <li>✓ Estimation des frais de péage</li> <li>✓ Estimation du coût du carburant (Shell Card)</li> <li>✓ Estimation du kilométrage</li> <li>✓ Informations relatives au véhicule</li> <li>✓ Points d'arrêt estimés</li> <li>✓ Informations relatives aux ferries</li> <li>✓ Informations relatives aux stations Shell</li> <li>✓ Gestion du fret</li> <li>✓ Historique de l'itinéraire</li> </ul>	<ul style="list-style-type: none"> <li>✓ Suivi de l'itinéraire avec l'application chauffeur</li> <li>✓ Statuts de chargement et de déchargement</li> <li>✓ Chat avec le chauffeur</li> <li>✓ Traduction des notifications selon la langue paramétrée sur l'application</li> <li>✓ Module hors ligne pour les statuts d'itinéraires et les notifications</li> <li>✓ Numérisation et gestion des documents</li> <li>✓ Notifications d'itinéraire (embouteillages, pannes, recommandations de stations-service, etc.)</li> </ul>

### Suivi de la position du véhicule avec le boîtier de télépéage européen de Shell

#### Gardez le contrôle !

La surveillance de votre véhicule en temps réel avec le boîtier de télépéage européen de Shell est extrêmement facile et conçue pour aider votre entreprise à augmenter son efficacité. C'est pourquoi notre nouvelle solution vous donnera le contrôle total de votre flotte et vous aidera à calculer les coûts liés au carburant et aux péages. Il est important de noter que le service de suivi du véhicule ne nécessite pas l'installation d'appareils supplémentaires - il vous suffit d'avoir un appareil Toll4Europe embarqué fourni par Shell. Avant tout, nous pouvons vous proposer 3 x 0 € de promotion !

0 €

Inscription et abonnement

....

0 €

Activation

....

0 €

Suivi en temps réel

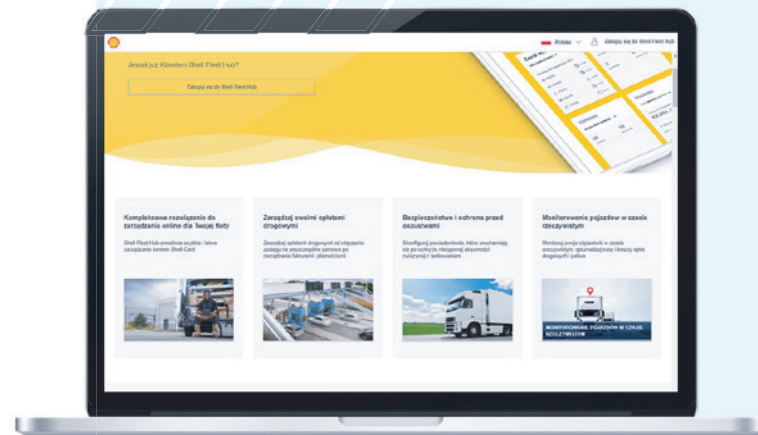
#### Avantages de la solution Shell

- Surveillance du véhicule en temps réel avec le boîtier de télépéage européen de Shell.
- Calcul et optimisation des itinéraires.
- Calcul des frais de carburant et de péage.
- Planification et mise en évidence des stations-service.
- Comparaison des itinéraires planifiés et réels.
- Facilité d'utilisation et d'installation.
- La gamme, large et variée du boîtier de télépéage européen de Shell
- Connexion rapide et facile à la fonctionnalité "Suivi des véhicules en temps réel" avec le lien disponible sur le portail de connexion shell Fleet Hub.
- Une solution adaptée à vos besoins.



### Comment se connecter à la nouvelle fonction de suivi du véhicule en temps réel ?

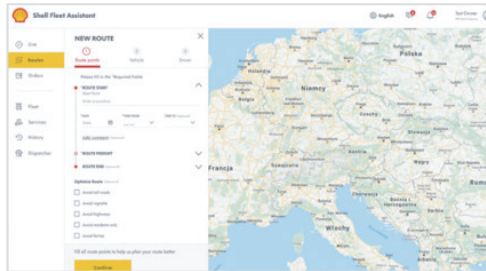
Rien de plus simple – il vous suffit de vous connecter avec le lien disponible sur le portail de connexion Shell Fleet Hub.



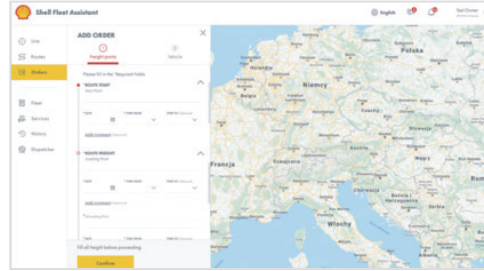
## Forfait de base

### Application web/bureau pour le transitaire

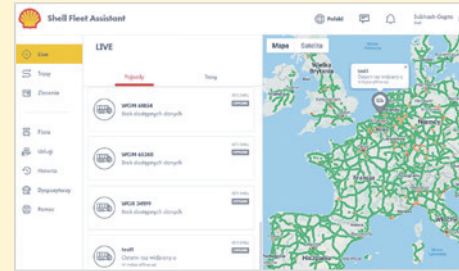
Planification d'itinéraire avec le boîtier de télépéage européen



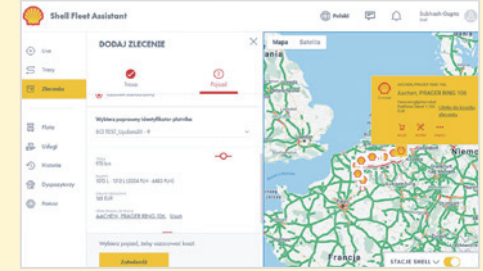
Fret - frais de carburant et de péage



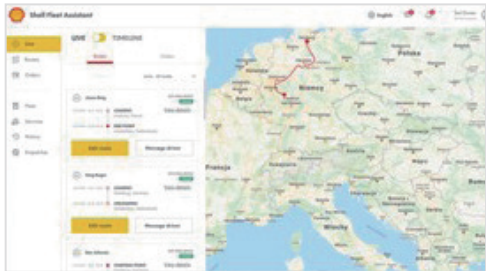
Suivi des véhicules en temps réel avec le boîtier de télépéage européen de Shell - Live



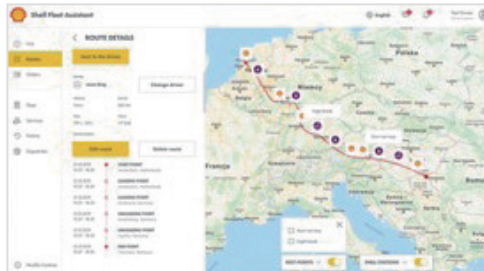
Calcul des coûts du parcours - Péages et carburant



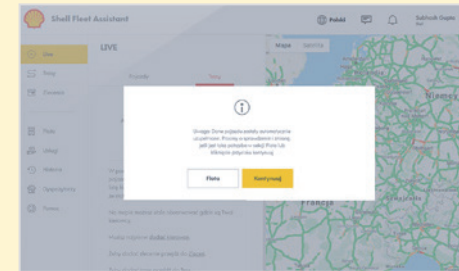
Surveillance des voies



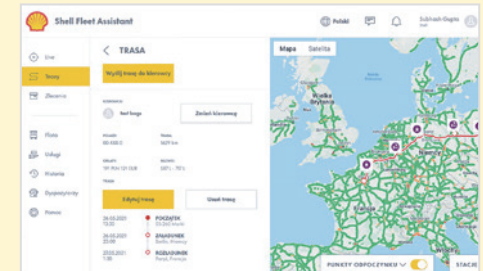
Points de repos



Mise à jour automatique des véhicules et des paramètres (avec eTM)



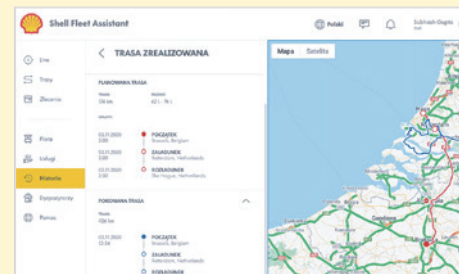
Interruptions attendues au niveau du parcours



Présentation des itinéraires prévus



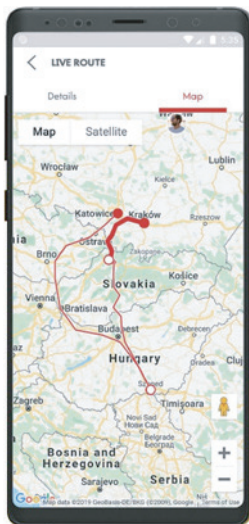
Historique - Itinéraire planifié vs actuel



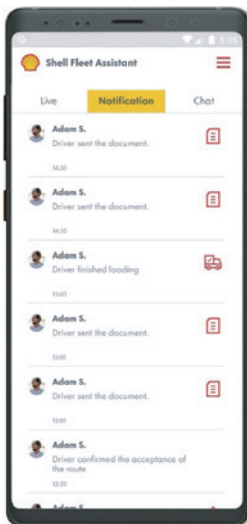
## Forfait avancé

### Application pour un transitaire – Mobile

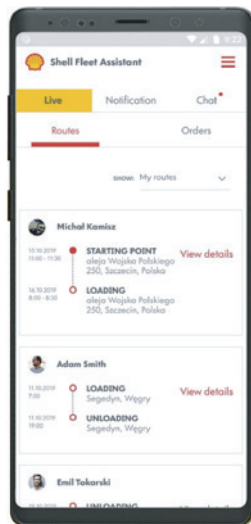
Surveillance de l'application chauffeur



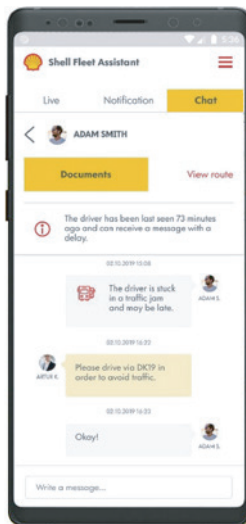
Notifications



Aperçu des itinéraires et statuts des chauffeurs

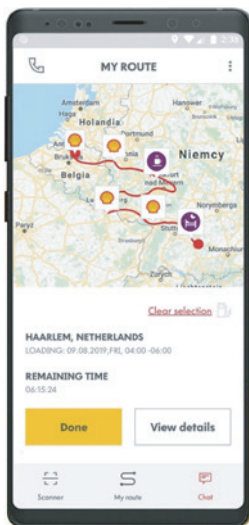


Communication avec le chauffeur

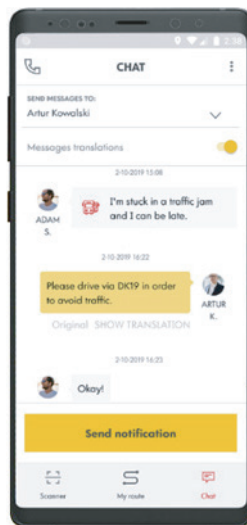


### Application pour le chauffeur

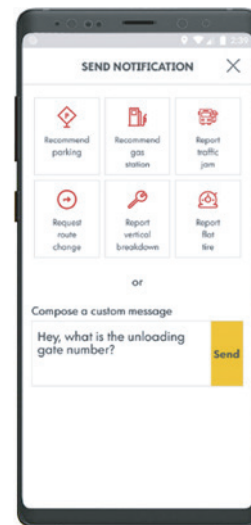
Suivi de l'état d'avancement du fret - chargement et déchargement



Communication avec le transitaire



Notifications rapides



Envoi rapide des documents



## Commodité

Notre solution vise à simplifier les processus liés aux déplacements internationaux :

- Il vous permet de gérer tous vos péages depuis un seul endroit.
- Envoie un ensemble de factures dans votre devise.
- Il traite automatiquement les remboursements et remises offerts par les opérateurs de péage individuels.
- Suivi du véhicule en temps réel.
- Optimiser les coûts.

## Des péages routiers sur mesure pour chaque entreprise

Le système européen de télépéage SET de Shell est conçu pour aider votre entreprise à relever les nombreux défis auxquels vous êtes confrontés au quotidien. Nous utilisons les dernières technologies pour offrir à votre entreprise la couverture la plus complète sur le continent. Et grâce au suivi en temps réel des véhicules, vous garderez le contrôle de la flotte et pourrez calculer les coûts liés au carburant et aux péages. N'attendez plus, profitez-en !